



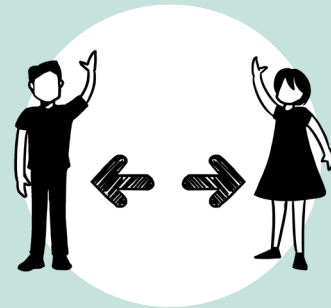
BORKUM

BITTE HELFEN SIE MIT.



HANDHYGIENE BEACHTEN

Waschen Sie sich regelmäßig für ca. 20 Sekunden die Hände!



ABSTAND HALTEN

Zeigen Sie Herz und halten Sie ca. 1,5 Meter Abstand!



SCHUTZMASKE TRAGEN

Um sich und Ihre Mitmenschen zu schützen, verwenden Sie bitte Schutzmasken!



HUSTENETIKETTE BEACHTEN

Niesen oder husten Sie in ein Einmaltaschentuch oder in die Armbeuge!

DANKE FÜR IHRE HILFE!